

图 3-521 新德克 C 2.0 音箱的分频器电路

主要性能指标: 额定阻抗 8Ω , 承载功率 $18W \sim 120W$, 频响范围 $48Hz \sim 21kHz$, 灵敏度 $87dB/W/m$ 。

十四、维沙通(VISATON)音箱

1. 维沙通 ALTO II 音箱

ALTO II 音箱为二单元二分频倒相式落地箱, 使用 W170S 型 6.5 英寸耐高温动圈镀膜纸盆

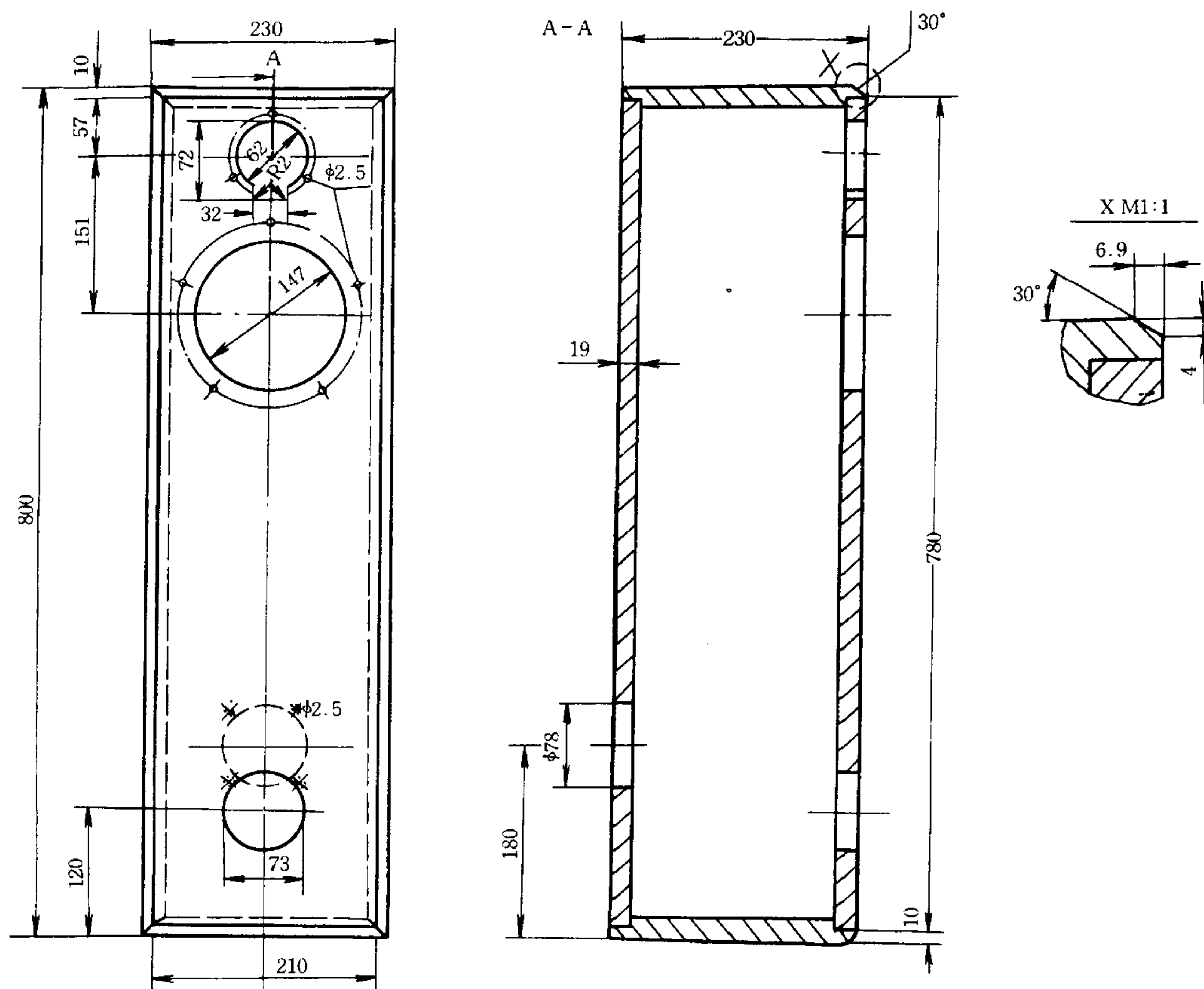


图 3-522 维沙通 ALTO II 音箱的箱体结构图

低音单元和 DT94 充液磁球顶高音单元,箱体采用 19mm 厚的中密度板制作,图 3-522 为箱体结构图。

其主要性能指标:额定阻抗 4Ω ,频响范围 $40\text{Hz} \sim 28\text{kHz}$,灵敏度 90dB/W/m ,额定功率为 60W ,音乐功率 100W 。

2. 维沙通 MONITOR 890 音箱

MONITOR 890 音箱为扁八角形倒相式落地音箱,使用两只 TIW360 低音单元、一只 DR45 中音单元和一只 TL16H 号角高音单元,箱体采用 22mm 厚的中密度板制作,箱体结构如图 3-523 所示,分频器电路如图 3-524 所示。

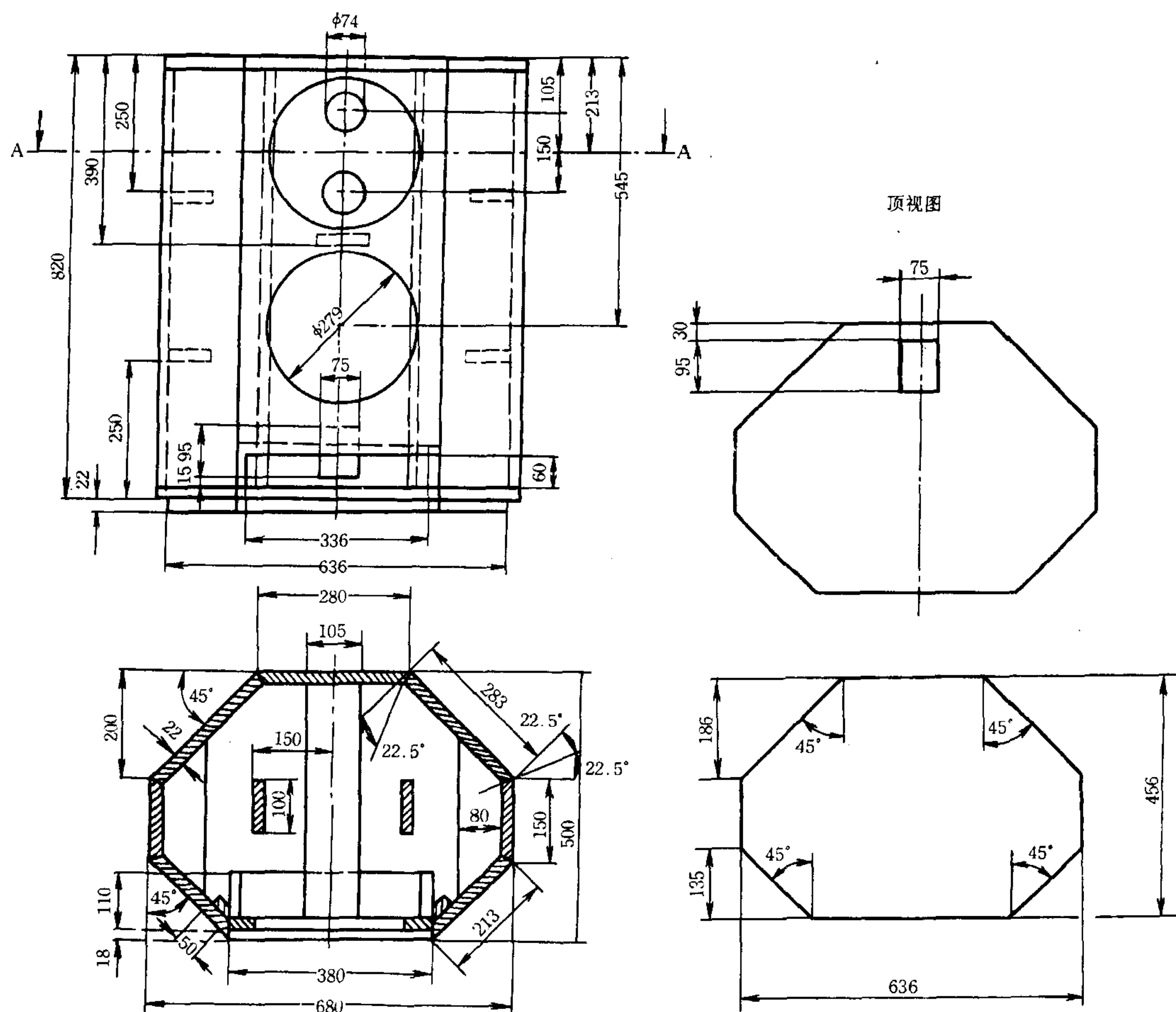


图 3-523 维沙通 MONITOR 890 音箱的箱体结构图

主要性能指标:额定阻抗 4Ω ,灵敏度为 94dB/W/m ,频响范围 $30\text{Hz} \sim 40\text{kHz}$,额定功率 500W 。

3. 维沙通 DY101 音箱

DY101 音箱为二单元二分频倒相式书架音箱,使用 DT94 高音单元和 W170S 低音单元,箱体采用 19mm 厚的中密度板制作,图 3-525 为箱体结构图,分频器电路如图 3-526 所示。

主要性能指标:额定阻抗 4Ω ,灵敏度为 84dB/W/m ,频响范围 $40\text{Hz} \sim 22\text{kHz}$,额定功率为 60W ,最大功率 100W 。